



ประกาศองค์การบริหารส่วนตำบลแม่ใส
เรื่อง กำหนดโครงสร้างส่วนราชการขององค์การบริหารส่วนตำบล

อาศัยอำนาจตามความในมาตรา ๑๕ ประกอบกับมาตรา ๒๕ วรรคเจ็ด แห่งพระราชบัญญัติระเบียบบริหารงานบุคคลส่วนท้องถิ่น พ.ศ.๒๕๔๒ และข้อ ๔ แห่งประกาศคณะกรรมการพนักงานส่วนตำบลจังหวัดพะเยา เรื่อง หลักเกณฑ์และเงื่อนไขเกี่ยวกับโครงสร้างส่วนราชการและระดับตำแหน่งขององค์การบริหารส่วนตำบล พ.ศ. ๒๕๕๙ ลงวันที่ ๙ กุมภาพันธ์ ๒๕๕๙ ทั้งนี้ โดยความเห็นชอบของคณะกรรมการพนักงานส่วนตำบลจังหวัดพะเยา ในการประชุม ครั้งที่ ๙/๒๕๖๐ เมื่อวันที่ ๒๖ กันยายน ๒๕๖๐

เพื่อให้สอดคล้องกับแผนอัตรากำลัง ๓ ปี (พ.ศ.๒๕๖๑ - ๒๕๖๓) องค์การบริหารส่วนตำบลแม่ใสจึงประกาศกำหนดโครงสร้างส่วนราชการต่าง ๆ ประกอบด้วย

๑. สำนักปลัด
๒. กองคลัง
๓. กองช่าง
๔. กองสาธารณสุขและสิ่งแวดล้อม

โดยกำหนดอำนาจหน้าที่ความรับผิดชอบของส่วนราชการ ดังนี้

๑) **สำนักปลัด** ให้มีหน้าที่ความรับผิดชอบเกี่ยวกับราชการทั่วไป ขององค์การบริหารส่วนตำบล และราชการที่มีได้กำหนดให้เป็นหน้าที่ของกอง หรือส่วนราชการใด ในองค์การบริหารส่วนตำบลโดยเฉพาะ รวมทั้งกำกับและเร่งรัดการปฏิบัติราชการของส่วนราชการในองค์การบริหารส่วนตำบลโดยเฉพาะ รวมทั้งกำกับและเร่งรัดการปฏิบัติราชการของส่วนราชการในองค์การบริหารส่วนตำบลให้เป็นไปตามนโยบาย แนวทาง และแผนการ ปฏิบัติราชการขององค์การบริหารส่วนตำบล

๒) **กองคลัง** ให้มีหน้าที่ความรับผิดชอบเกี่ยวกับงานการจ่าย การรับ การนำส่งเงิน การเก็บรักษาเงิน และเอกสารทางการเงิน การตรวจสอบใบสำคัญ ฎีกา งานเกี่ยวกับเงินเดือน ค่าจ้าง ค่าตอบแทน เงินบำเหน็จ บำนาญ เงินอื่น ๆ งานเกี่ยวกับการจัดทำงบประมาณฐานะทางการเงิน การจัดสรรเงินต่าง ๆ การจัดทำงบดุลงบประจำเดือน ประจำปี งานเกี่ยวกับการขององค์การบริหารส่วนตำบลและงานอื่น ๆ ที่เกี่ยวข้องและที่ได้รับมอบหมาย

๓) **กองช่าง** ให้มีหน้าที่ความรับผิดชอบเกี่ยวกับการสำรวจ ออกแบบ การจัดทำข้อมูลทางด้านงานวิศวกรรม การจัดเก็บและทดสอบคุณภาพวัสดุ งานออกแบบและเขียนแบบ การตรวจสอบ การก่อสร้าง งานควบคุมอาคารตามระเบียบกฎหมาย งานแผนการปฏิบัติ งานก่อสร้างและซ่อมบำรุง การควบคุม การก่อสร้างและซ่อมบำรุง แผนงานด้านวิศวกรรมเครื่องจักรกลและยานพาหนะ งานเกี่ยวกับแผนงาน ควบคุม เก็บรักษา การเบิกจ่ายวัสดุ อุปกรณ์ อะไหล่ น้ำมันเชื้อเพลิงและงานอื่น ๆ ที่เกี่ยวข้องหรือที่ได้รับมอบหมาย

๔) กองสาธารณสุขและสิ่งแวดล้อม ให้มีหน้าที่ความรับผิดชอบเกี่ยวกับการควบคุมโรค การ
สุขาภิบาลอื่น ๆ ตามแผนการสาธารณสุขและข้อบังคับตำบล การวางแผนการสาธารณสุข การประมวลและ
วิเคราะห์ข้อมูลทางสถิติที่เกี่ยวข้องกับสาธารณสุข งานเฝ้าระวังโรค การเผยแพร่ฝึกอบรม การให้สุขศึกษา การ
จัดทำงบประมาณตามแผนงานสาธารณสุข งานด้านสิ่งแวดล้อม การให้บริการสาธารณสุข การควบคุมการฆ่าสัตว์
จำหน่ายเนื้อสัตว์ และปฏิบัติหน้าที่อื่นที่เกี่ยวข้องหรือที่ได้รับมอบหมาย

ทั้งนี้ ตั้งแต่บัดนี้เป็นต้นไป

ประกาศ ณ วันที่ ๒๙ เดือน กันยายน พ.ศ. ๒๕๖๐

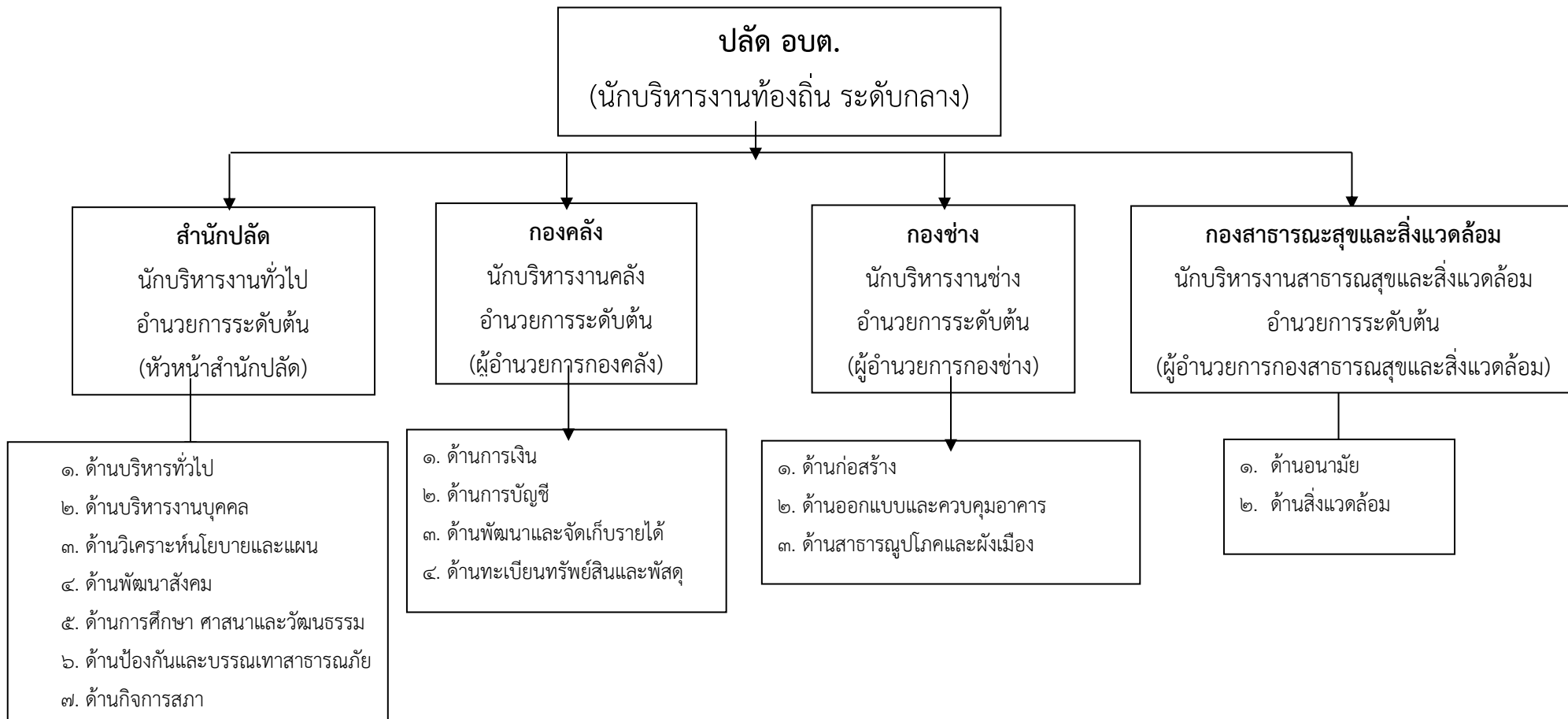


(นายสันติ สารเร็ว)

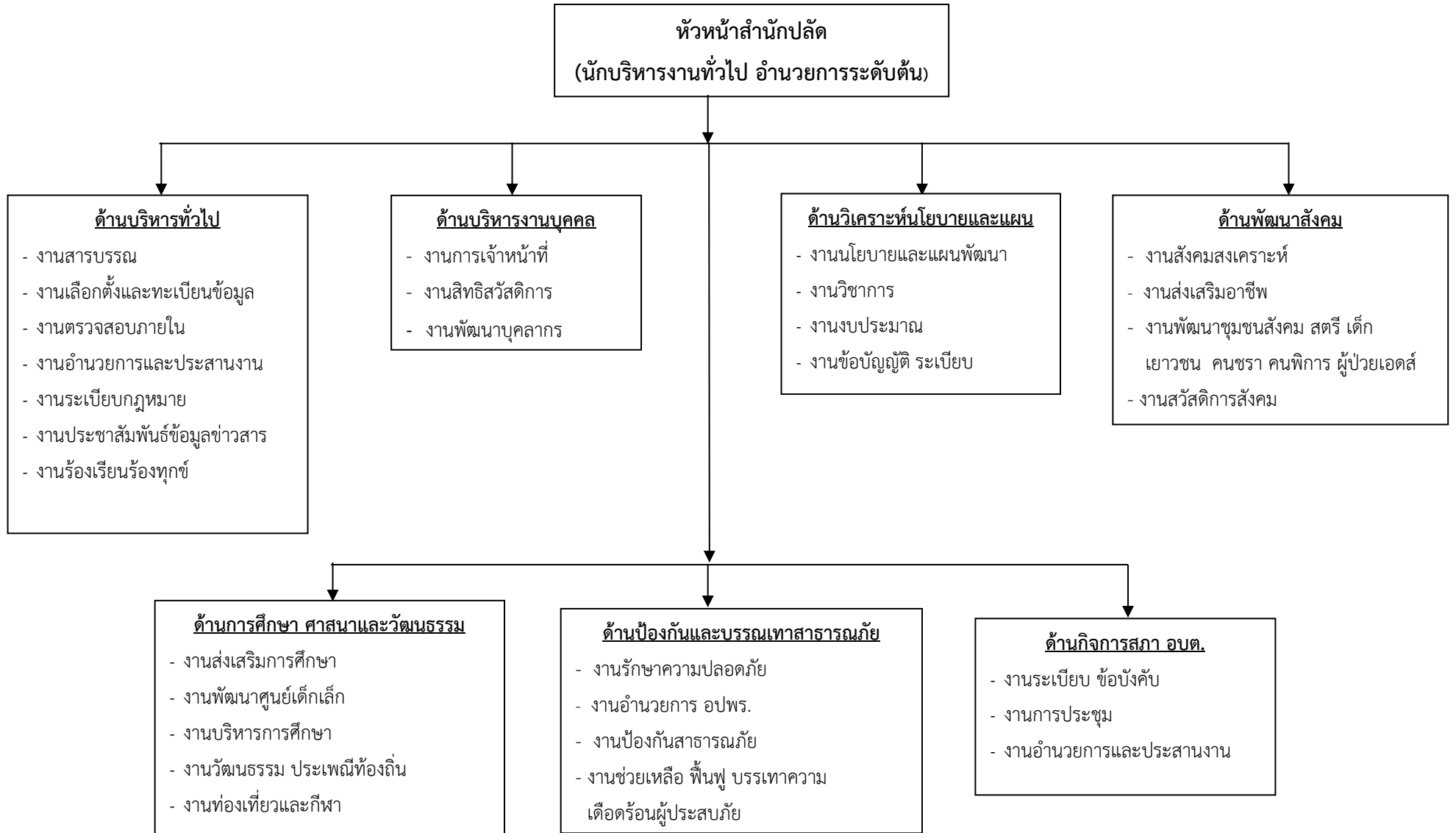
นายกองค์การบริหารส่วนตำบลแม่ใส

๑๐. แผนภูมิโครงสร้างการแบ่งส่วนราชการตามแผนอัตรากำลัง ๓ ปี

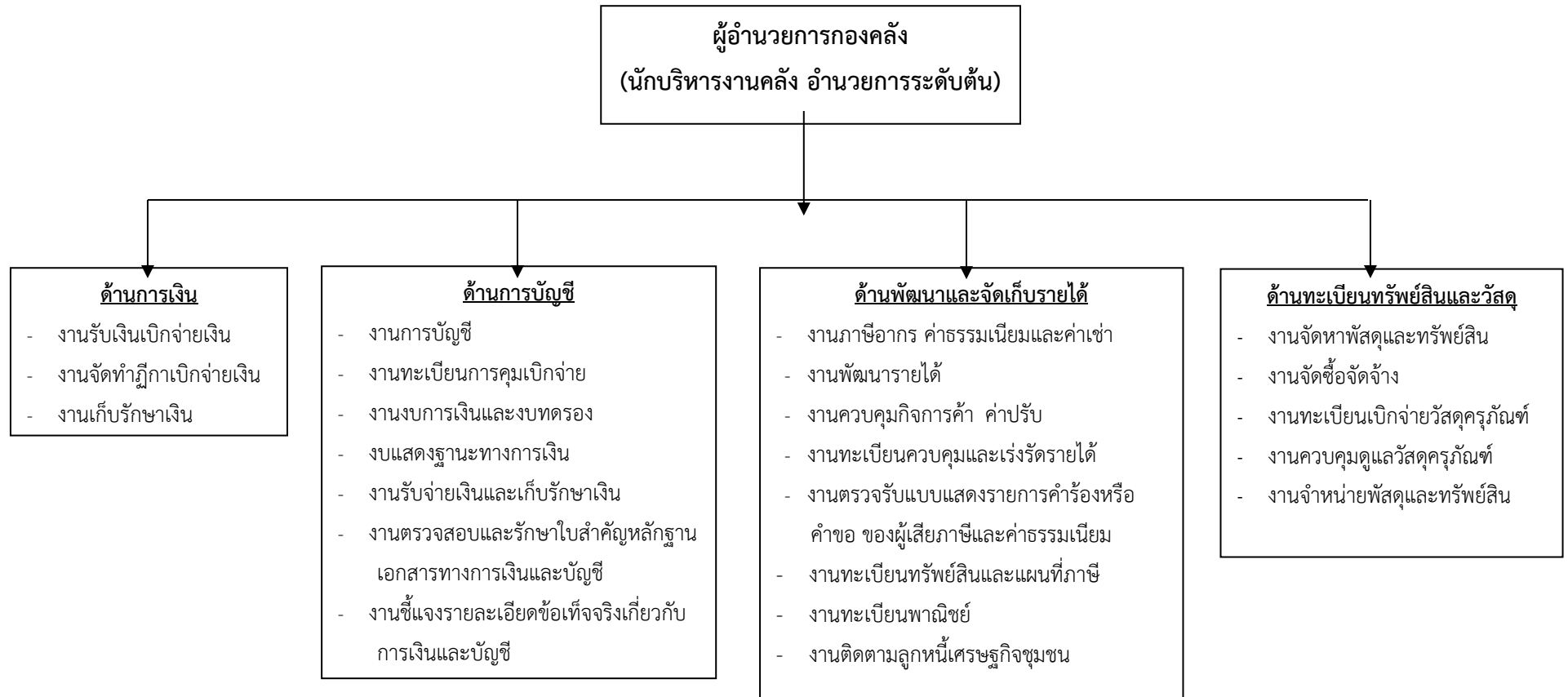
กรอบโครงสร้างส่วนราชการองค์การบริหารส่วนตำบลแม่ใส



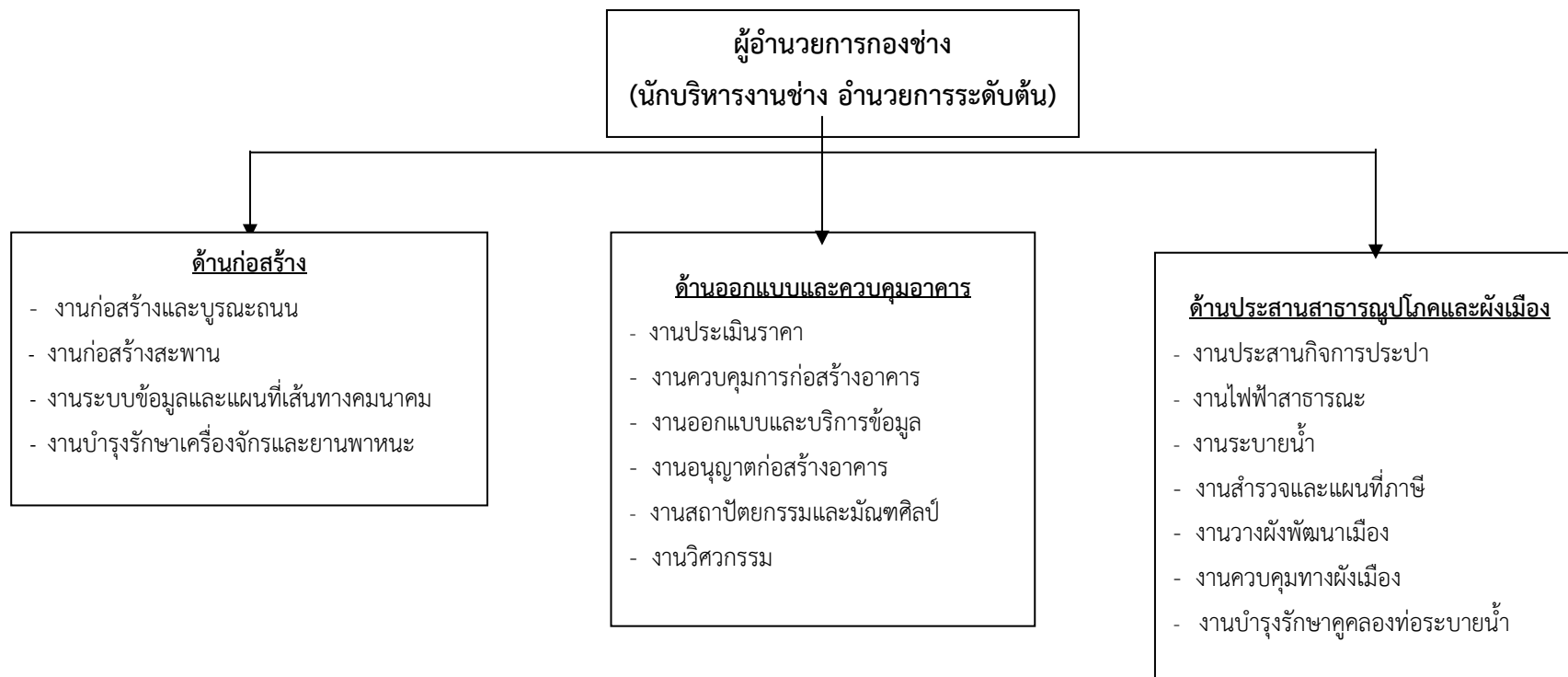
โครงสร้างของสำนักปลัดองค์การบริหารส่วนตำบลแม่ใส



โครงสร้างกองคลังองค์การบริหารส่วนตำบลแม่ใส



โครงสร้างกองช่างองค์การบริหารส่วนตำบลแม่ใส



โครงสร้างกองสาธารณสุขและสิ่งแวดล้อม

ผู้อำนวยการกองสาธารณสุขและสิ่งแวดล้อม
(นักบริหารงานสาธารณสุขและสิ่งแวดล้อม อำนาจการระดับต้น)

ด้านอนามัย

- งานสุขาภิบาลอนามัยและสิ่งแวดล้อม
- งานป้องกันและควบคุมโรคติดต่อ
- งานกองทุนระบบหลักประกันสุขภาพ
- งานส่งเสริมสุขภาพอนามัย
- งานสุขาภิบาลอาหารและโภชนาการ
- งานควบคุมการประกอบการค้าที่
น่ารังเกียจ หรืออาจเป็นอันตรายต่อสุขภาพ
- งานชีวอนามัย
- งานด้านสุขศึกษา
- งานวางแผนครอบครัว
- งานสาธารณสุขมูลฐาน
- งานสุขภาพจิต

ด้านสิ่งแวดล้อม

- งานรักษาความสะอาดและความเป็น
ระเบียบเรียบร้อยของบ้านเมือง
- งานรักษาความสะอาดและควบคุมโรค-
- งานป้องกันโรคระบาด
- งานป้องกันควบคุมแก้ไขเหตุรำคาญ
และมลภาวะ

